



SETU VP236

Intelligens, intuitív és nagy teljesítményű VoIP telefon

A VoIP szolgáltatás vonzó telefonálási opcióként tűnt fel. Személyi és szervezeti szinten is mindinkább erre a szolgáltatásra váltanak az emberek, hogy ki tudják használni ezen új technológia nyújtotta előnyöket. Egy nagyteljesítményű VoIP telefon képessé teszi a használóját arra, hogy maximálisan kihasználja az előnyeit. Egy intelligens VoIP telefon ennek következtében létfontosságú kapcsolódási ponttá válik a felhasználó és az IP hálózat között.

Bemutatjuk a Matrix Setu VP236 készüléket – Egy intelligens, intuitív és nagyteljesítményű VoIP telefont!

A Matrix Setu VP236 nyitott SIP szabványt használ, így kompatibilissé teszi a legtöbb VoIP rendszerrel. Működőképes bármely SIP szolgáltatóval, Proxy szerverrel, IP alapú telefonalközponti (PBX) rendszerrel vagy akár önállóan is. A Matrix Setu VP236 intelligens és intuitív tulajdonságok sokaságát nyújtja, hogy időt takarítson meg és növelje a termelékenységet.

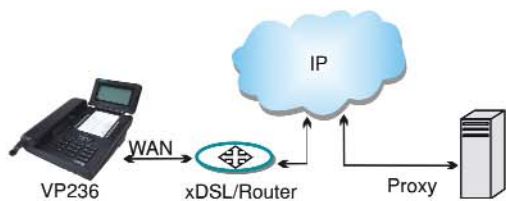
Hagyja, hogy a Matrix Setu VP236 hozzákapcsolja az új és izgalmas VoIP telefonálás világához!



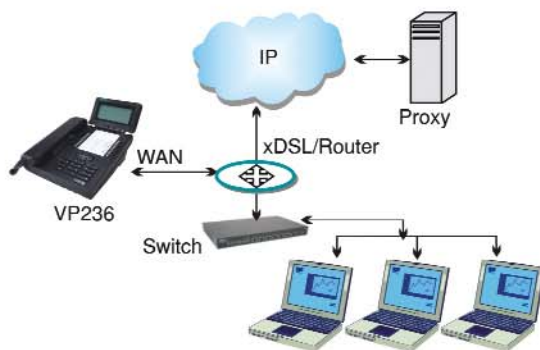
■ A Matrix Setu VP236 egy SIP alapú VoIP telefon 2 Ethernet csatlakozással számítógép hálózathoz (LAN) és közvetlenül számítógéphez (PC). A legtöbb működő VoIP rendszerrel használható. Intelligens terminálként működik IP telefonközponttal (PBX), SIP szolgáltatóval vagy Proxy szerverrel együtt. A Setu VP236 önállóan is használható, pont-pont és pont-multipont alkalmazásokkal.

Kimenő hívás kezdeményezése épp olyan könnyű, mint egy normál telefonról. A tárcsahang, a foglalt-jelzés és a visszacsörgés hang tájékoztatják a hívót a hívott szám állapotáról. A felhasználó kimenő hívást kezdeményezhet a két SIP szolgáltatás valamelyikéről. Ezenkívül a hívott szám alapján a leggazdaságosabb SIP hozzáférés kerül kiválasztásra az adott kimenő telefonszámhoz.

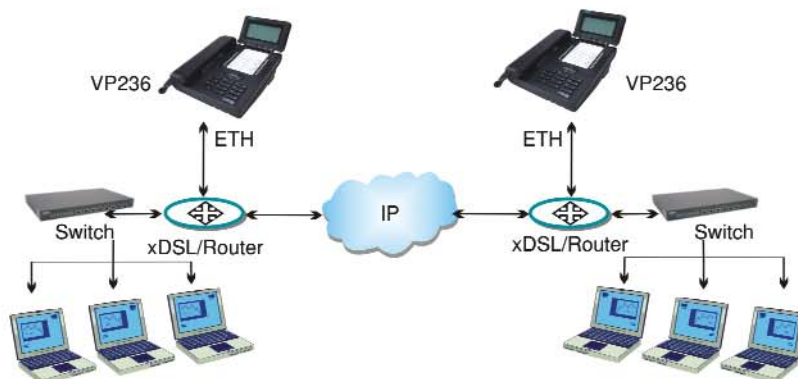
■ SETU VP236 ALKALMAZÁSOK



Setu VP236 otthoni alkalmazásban



Setu VP236 üzleti alkalmazásban



Setu VP236 számítógép hálózati alkalmazásban

Másik SIP hozzáféréstől érkező hívás a Setu VP236 készüléken csörög. Több hívás fogadható és kezelhető egyidejűleg.

Amikor több hívás érkezik egyszerre, elérhetőek a hívástartás, hívásátirányítás, hívásmegszakítás, hívásvárakoztatás és konferenciabeszélgetés funkciók, hogy irányíthassa a több hívást. A hívástovábbítást különböző beállításokkal használhatja és a „Ne zavarj” funkció is elérhető.

A Setu VP236 speciálisan az elfoglalt adminisztrátoroknak lett tervezve, hogy intuitív felhasználói élményt nyújtson, hogy értékes időt nyerjen, és ezzel növelje a termelékenységet. Teljes kétirányú kihangosítás, fejbeszélő csatlakozás, programozható gombok, automatikus válasz, gyorstárcsaszám és sok egyéb hasznos funkció áll rendelkezésre.

A Matrix Setu VP 236 könnyen kezelhető és telepíthető. A beállításához használja a beépített http szerver által szolgáltatott webes kezelőfelületet. Automata konfiguráció is rendelkezésre áll szerviz szolgáltatóknak vagy az IP telefonközpontok (PBX) számára, hogy több telefonkészüléket egy központi szerverről működtessen.

A Matrix Setu VP236 az alábbi változatokban érhető el:

1. Setu VP236S 2 soros, 24 karakteres LCD kijelzővel
2. Setu VP236SE 2 soros, 24 karakteres LCD kijelzővel, PoE szolgáltatással
3. Setu VP236P 6 soros, 24 karakteres LCD kijelzővel
4. Setu VP236PE 6 soros, 24 karakteres LCD kijelzővel, PoE szolgáltatással

■ FŐBB TERMÉKJELLEMZŐK

3 résztvevős konferenciabeszélgetés

Ez a különleges funkció 3 résztvevős konferenciabeszélgetést tesz lehetővé a beszéd hangszintjének befolyásolása nélkül. A felhasználó átkapcsolhat két távoli résztvevő között vagy csatlakoztathatja őket és kivonhatja magát a konferenciabeszélgetésből.

Állítható LCD kijelző

A Setu VP236 LCD kijelzőjének látószöge állítható a felhasználó igényeinek megfelelően. Az LCD fényereje és kontrasztja is állítható, hogy tökéletesen olvasható legyen.

Névtelen hívás visszautasítás

A Setu VP236 lehetővé teszi, hogy elutasítsa azt a hívót, akinek a száma vagy neve nem kerül kijelzésre. Ezeket a hívásokat, amelyeket a felhasználó nem szeretne fogadni, ismeretlen hívásként kezel a készülék.

Automatikus válasz

A Setu VP236 lehetővé teszi, hogy a beállított automata válaszdő lejártá előtt anélkül fogadja a hívást, hogy a felhasználó beavatkozna. Amikor egy bejövő hívás érkezik, a Setu VP236 aktiválja a fejbeszélőt, hogy automatikusan válaszoljon a hívásra.

Automatikus visszahívás

Amikor a hívott fél foglalt, akkor a felhasználó beállíthatja az automata visszahívás funkciót. Ezalatt a hívás folyamatosan várja, hogy felszabaduljon a hívott vonal. Amikor ez megtörténik, akkor a használó kap egy újrahívási értesítőt az LCD vagy LED kijelzőn. Ez a tulajdonság megkíméli a használót ugyanannak a számnak a többszöri hívásától, ha az internetes telefonszolgáltató (ITSP) vagy az IP alapú telefonközpont (PBX) támogatja azt.

Feketelistás hívók

A Setu VP236 lehetővé teszi, hogy blokkolja azokat a beérkező hívásokat, melyek a SIP szolgáltatónál tárolt speciális számokról érkeznek, ezzel megóvjá a felhasználót a nem kívánt reklámhívásoktól.

Híváskezelés

Ez az intelligens funkció lehetővé teszi, hogy a használó 4 hívásról kapjon információkat, egyszerre. Miközben a használó egy második hívásra vált, miközben az első várakoztatja és közben beérkezik még több hívás, akkor a Setu VP236 hívásvárakoztatásra teszi a harmadik és negyedik hívást is. A felhasználó ezeket a hívásokat is tudja kezelni, ha leteszi az aktuális hívást vagy azt teszi hívásvárakoztatásra.

Hívástovábbítás

A Matrix Setu VP236 lehetővé teszi, hogy a felhasználó továbbíthassa a hívást a kívánt célállomásra. Beállítható, hogy mely esetekben továbbítsa: minden hívást, amikor foglalt, vagy nem válaszol. A felhasználó továbbíthatja a hívást egy számra, miközben foglalt és egy másikra, miközben nem válaszol.

Hívásátírányítás

A felhasználó anélkül is irányíthat át hívásokat, hogy beszélni kellene azzal, akit átírányít. A Setu VP236 kéttípusú hívásátírányítást támogat: nem felügyelt átírányítás (vak) és felügyelt átírányítás.

Automatikus konfiguráció

A Setu VP236 automatikusan konfigurálható egy központi helyről. A konfigurációs adatokat, mint a szolgáltató szerver címe, engedélyezett felhasználó azonosítója és jelszava, egy központi szerveren tárolódnak. Amikor a felhasználó csatlakozik a Setu VP236 készülékkel a hálózathoz, az adatok automatikusan letöltődnek a TFTP használatával. Ez a konfiguráció megváltoztatását nem igénylő (plug and play) funkció lehetővé teszi, hogy a felhasználó belépéséhez csak szolgáltató által biztosított szerver címre legyen szükség.

Hívástartás

A Matrix Setu VP236 alkalmas arra, hogy a felhasználó félretegye az aktív hívást és egy másik, várakozó hívásra váltson. A második hívás közben, vagy amikor befejezte azt, visszatérhet az első híváshoz. A Setu VP236 kijelzi a felhasználó számára, hogy melyik hívás van éppen tartásban.

Hívásmemória

A Setu VP236 100 hívást képes tárolni a belső memóriájában. A következő hívástípusok mindegyikéből 20-20 darabot: tárcsázott, fogadott, nem fogadott, elutasított és továbbított hívások. Kijelzi és tárolja a hívószámot, a hívott nevét, a hívás idejét, napját és a hívás időtartamát.

Hívásnémitás

A felhasználó képes átkapcsolni egyoldalú beszélgetésre, hogy a másik fél ne hallja, amit mond, ezáltal beszélni tud mással anélkül, hogy az átvitelre kerüljön.

Tárcsázási- és csengőhangok

A Setu VP236 támogatja az olyan hívás közbeni hangokat, mint a tárcsahang, a visszacsörgési hang és a foglaltság jelző hang. A telepítés helyének megfelelően választhatja ki az adott országra vonatkozó specifikus hangokat. Hasonlóképpen a csengetés üteme is kiválasztható.

Hívásátkapcsolás

A felhasználó egyszerre 4 hívást tud kezelni, átváltva egyik aktív hívásról, egy másikra.

Hívásvárakozás

Ez a funkció tájékoztatja a felhasználót az aktív hívás közben beérkezett hívásokról.

Hívásopciók

A Matrix Setu VP236 különböző híváskezelési funkciókkal rendelkezik. A különböző opciók lehetővé teszik a híváskezelést fejbeszélő használatával, kihangosítón keresztül, fejbeszélő és kiemelt gombok használatával. Folyamatban lévő hívás közben a kézibeszélőről átkapcsolhat fejbeszélőre és kihangosításra is.

Hívószám azonosítás és kijelzés (CLIP)

A Setu VP236 támogatja a SIP üzenetből vett információ alapú hívószám azonosítást és kijelzést (CLIP).

Hívásazonosítás tiltás (CLIR)

A Setu VP236 lehetővé teszi a hívásazonosítás korlátozását. A kiválasztott felhasználók megtagadhatják beazonosíthatóságukat mások felé.

Tárcsázási terv

A rendszer lehetőséget nyújt 10 szám beprogramozására vagy rész számokra a gazdaságosabb SIP hozzáféréshez. Amikor a felhasználó tárcsáz, akkor a készülék a telefonszámot összehasonlíja a listában lévő telefonszámokkal a 'legjobb illeszkedés' logikája alapján és ennek megfelelően fogja használni a SIP hozzáférés valamelyikét. A rendszer a listából kiválogatja a logikusan legjobban passzoló számokat és használja az abban megadott SIP számlát. Ez biztosítja az összes kimenő hívás alacsonyabb költségét.

Kompakt és tartós kivitel

A Matrix Setu VP236 egy integrált IP telefon, amely bármely fali ill. asztali egységre felszerelhető.

Nyári/téli időszámításra átállás

A Setu VP236 szinkronban van a hálózati idő protokoll (NTP) szerver belső órájával, hogy előre vagy visszaállítsa az órát a rendszerben a beállított időtartam szerint, automatikusan az adott országban megfelelő nyári időszámítási követelménynek megfelelően. A beállítás történhet hét-nap-hónap vagy nap-hónap megadásával, hogy előre vagy visszaállítsa a belső órát a kívánt napon és időben.

„Ne zavarj” számok listája

Ez a jellemző lehetővé teszi a felhasználó számára, hogy csak az általa megadott számokról érkező hívásokat fogadja. Így elkerülhetőek a nem kívánt hívások.

Forródrót

Ha egy bizonyos számot többször hívunk, akkor azt beállíthatjuk forródrót telefonszámmá. A Setu VP236 készülék rövid ideig vár arra, hogy a felhasználó tárcsázza a telefonszámot, ha a felhasználó nem tárcsáz semmilyen telefonszámot, akkor a rendszer automatikusan tárcsázni fogja a forródrót telefonszámot. Beállítható, hogy a telefon azonnal tárcsázza a számot a kézbeselő felemelése után, anélkül, hogy tárcsázásra várna.

Programozható gombok

A Setu VP236 lehetővé teszi a felhasználó számára, hogy egyes funkciókat kijelöljön, melyek egyetlen gombnyomással elérhetővé válnak. A felhasználó specifikus jellemzőket állíthat be, melyek a kijelölt gomb megnyomására aktivizálhatók. A 18 gomb segítségével az igényeknek megfelelően állíthatóak be a funkciók.

Billentyűzet lezárása

A billentyűzet lezárásával elérhető, hogy illetéktelen ne férjen hozzá a Setu VP236 telefonhoz. Választható automatikus és kézi lezárás. A lezárást a felhasználó jelszóval lehet feloldani mindkét esetben.

Legalacsonyabb költségű hívások elsődleges kezelése (LCR)

A Setu VP236 kiválasztja a kimenő hívásokra legalacsonyabb költséggel működő portot. Támogatja a tárcsázott telefonszám (tárcsázási terv) alapú legalacsonyabb költségű hívások kezelését (LCR), hogy kiválassza a leginkább költséghatékony utat a híváshoz.

PPPoE hálózati protokoll támogatása

A Setu VP236 rendelkezik PPPoE klienssel és ennél fogva használható xDSL modemekkel is.

Hálózati csatlakozás beállítása

Tekintettel a számítógép hálózatok különböző felépítésére és az alkalmazások használatára a Setu VP236 rugalmasan képes kezelni a hálózati csatlakozás beállításait az igényeknek megfelelően. Ilyen beállítások a PPPoE, IP cím, DHCP, STUN, NAT, DNS, átjáró és az útvonalválasztó publikus IP címe, melyeket webes felületen, telefonkészüléken keresztül vagy a Jeeves szoftver segítségével programozhat.

Értesítések

A Setu VP236 készülék kijelzi a felhasználó számára a megtörtént eseményeket és a specifikus működésről szóló információkat. Hívásátírányítás, hangüzenet, hívástovábbítás és automata visszahívás funkció esetén a Setu VP236 LCD kijelzője jelzi az állapotot. A visszahívás és hangüzenet események a LED kijelzőn is megjelennek.

Jelszó

A Setu VP236 beállítása felhasználó specifikus és ez lehetővé teszi a felhasználó számára a beállításokhoz kapcsolódó és felhasználói jelszó megadását. A beállításokhoz kapcsolódó jelszóval programozható a rendszer, a felhasználóival pedig a billentyűzár oldható fel.

Hívás egyenrangú pontok közötti adatcserével (Peer-to-Peer)

A Setu VP236 képes hívások kezdeményezésére és hívások fogadására másik VoIP felhasználóktól, anélkül, hogy használná a szolgáltatói vagy proxy szervereket. Azok a telefonszámok és IP címek, melyeket a másik VoIP felhasználó kijelölt, közvetlenül hozzáférhetőek a számítógép hálózaton keresztül. A Setu VP236 két tárcsázási beállítást tesz lehetővé: hívás egyenrangú pontok között telefonszám alapján, vagy hívás IP cím alapján. Azok a vállalatok használhatják ezt a funkciót, melyeknek több helyen van irodájuk és ezek végpontjai között közvetlen hívásokat szeretnének lebonyolítani.

Telefonkönyv

100 darab gyakran használt telefonszám menthető el névvel ellátva a telefonkönyvbe. A kapcsolatkeresés funkcióban az LCD kijelzőn kilistázódik a telefonkönyv, ABC sorrendben. A kívánt szám kiválasztható és tárcsázható.

Szolgáltatás minősége (QoS)

A QoS a hangcsomagok elsőbbségi eszköze az IP hálózaton keresztül. A Matrix Setu VP236 támogatja az állomáscsúcsot (TOS) és a szolgáltató megkülönböztetést (DiffServe), hogy megkönnyítse a hangminőség javítását.

SIP hozzáférések

Két SIP szolgáltató állítható be és a kimenő hívások útvonala a SIP szolgáltatók felé történhet a legkisebb költségű hívások elsődleges kezelése (LCR), hívásterv, vagy a felhasználó kézi beállítása alapján. A SIP szolgáltatók dinamikus kiosztása is lehetséges a hívásterv használatával.



STUN protokoll támogatás

Ez a képesség lehetővé teszi, hogy a Matrix Setu VP236 aszimmetrikus NAT mögött működjön.

Gyorstárcsázás

A készülék lehetővé teszi, hogy egy gombnyomással tárcsázzunk, és ne kelljen számjegyenként beütni a telefonszámot. 18 szám programozható be gyorstárcsázásra és mindegyikhez rendelhető egy specifikus gomb. Amikor a felhasználó megnyomja a gombot, akkor a kijelzőn megjelenik a telefonszám és tárcsázza azt.

Hangüzenet

A Setu VP236 képes hangüzenetek fogadására, egy gombnyomással a helyi internetes telefon-szolgáltatónál (ITSP) vagy IP telefonalközponton (PBX) elhelyezett hangposta rendszer (VMS) szerverről. A Setu VP236 tájékoztatja a felhasználót, hogy új hangüzenete érkezett a postaládájába és megjeleníti a LED és LCD kijelzőn is.

Hangerő beállítás

A Matrix Setu VP236 lehetőséget nyújt a felhasználó számára, hogy hívásfogadás és híváskezdeményezés közben tökéletesíthesse a beszéd hangminőségét. A jobb hangminőség érdekében állítható a kihangosítás, a kézibeszélő, a fejbeszélő és a csengetés hangereje is.

Web Jeeves

A Matrix Setu VP236 beépített http szerverrel és weboldalakat tartalmaz a beállítások paramétereivel. Ez a web alapú programozási jellemző segítséget nyújt a felhasználóknak a Setu VP236 beállításában, legyenek a világ bármely részén, ahol csatlakozni tudnak az internethez.

■ TERMÉKJELLEMZŐK

Szoftverjellemzők

3 részvevős konferenciabeszélgetés

4 hívás egyidejű kezelése

Ismeretlen hívó elutasítása

Automatikus válasz

Automatikus visszahívás

Automatikus konfiguráció

Hívószám azonosítása és kijelzése (CLIP)

Hívásazonosítás tiltás (CLIR)

Kényelmizaj generálás (CNG)

Kompakt és tartós kivitel

Nyári/téli időszámítás

DHCP kliens

Tárcsázási terv

Ne zavarj funkció (DND)

Ne zavarj funkció lista

Feketelistás hívók listája

Híváskezelés

Hívás naplózása

Hívás némitása

Hívási hangok és csengések

Hívás kapcsolása

Hívási opciók

Forródrót

Programozható gombok

Billentyűzár

Visszhangmentesítés

Közvetlen hibajavítás (FEC)

Legalacsonyabb költségű hívások elsődleges kezelése (LCR)

LED kijelző

MAC cím klónozás

Értesítések

Jelszavas védelem

Peer-to-peer hívás

Telefonkönyv

PPPoE támogatás

Szolgáltatás minőség (QoS)

Hívásfogadás kézibeszélőn, fejbeszélőn és kihangosítva

Híváselutasítás

Távprogramozás

Kapcsolatkeresés

Választható SIP vonal

SIP hozzáférések

Gyorstárcsázás

STUN protokolltámogatás

Szimmetrikus valós idejű

protokoll (RTP)

Kiegészítő szolgáltatások

Hívástovábbítás, ha foglalt

Hívástovábbítás, ha nincs válasz

Hívástartás

Hívásvárakoztatás

Hívástovábbítás – vakon

Hívástovábbítás – felügyelt

3 résztvevős konferenciabeszélgetés

Második hívás kezdeményezése

Virtuális hálózat (VLAN)

címkezés

Beszédérzékelő

Hangüzenet

Hangerő beállítás

Web Jeeves

Hardver jellemzők

1 LAN csatlakozás kapcsolóhoz,

útvonalválasztóhoz, xDSL

modemhez

1 PC (LAN) csatlakozás

számítógéphez

1 kihangosítás gomb

18 programozható gomb

5 navigációs gomb

Teljes kétirányú kihangosítás

Fejbeszélő csatlakozó

Hívásjelző LED

Kihajtható LCD kijelző

háttérvilágítással

■ TECHNIKAI JELLEMZŐK

VoIP

VoIP protokollok:

SIP v2, SDP, RTP, RFC 2833

Hálózati protokollok:

IPv4, TCP, UDP, DHCP, SNMP, STUN, HTTP, PPPoE

SIP:

2 SIP hozzáférés, kifelé irányuló proxy támogatás

Hálózati címfordítás:

STUN és NAT fenntartás

Hang kodekek:

G.711 A-Law, μ -Law, G.722, G.723-5.3, G.723-6.3

G.726-16, G.726-24, G.726-32, G.726-40, G.729AB

Híváshangok:

Tárcahang, visszahívási hang, foglaltságot jelző hang, hibahang,

várakoztatáshang

Hang:

Dinamikus Jitter Buffer (adaptív), kényelmizaj generálás,

beszédérzékelés

Szolgáltatás minőség:

Layer 3 DiffServ és TOS

Adathálózat:

LAN csatlakozás (RJ45), 10/100 T base PoE-vel és PoE nélkül,

PC CSATLAKOZÁS (RJ45), 10/100 T base

Biztonság:

Jelszóval védett konfiguráció

Tápegység

Bemenet:	5VDC, 2A adapteren keresztül (90-265VAC, 47-63Hz) és Ethernet Hálózaton keresztüli tápellátás (PoE)
Teljesítményigény:	5W (tipikus)
Csatlakozó:	DC jack aljzat

Mechanikai jellemzők

Méret:	19cm × 8,5cm × 22,5cm
Súly:	0,8kg
Anyag:	ABS műanyag
Felszerelés:	Asztalra és falra

Környezeti jellemzők

Működési hőmérséklet:	-10°C - +50°C
Tárolási hőmérséklet:	-41°C - +85°C
Működési relatív páratartalom:	5 - 95% (nem kicsapódó)
Tárolási relatív páratartalom:	0 - 95% (nem kicsapódó) 40°C-on

MATRIX VoIP TERMÉKEK

Setu ATA2S	SIP alapú Analóg Telefon adapter 2-SIP hozzáféréssel, 2 FXS csatlakozással és 1 WAN csatlakozással
Setu ATA2LL	SIP alapú Analóg Telefon adapter 2-SIP hozzáféréssel, 2 FXS csatlakozással és 1 WAN csatlakozással, 1 LAN csatlakozással és 1 FXO (hurkolható) csatlakozással
Setu VFX44L	SIP alapú Analóg Telefon adapter 2-SIP hozzáféréssel, 2 FXS csatlakozással és 1 WAN csatlakozással, 1 LAN csatlakozással és 1 FXO (hurkolható) csatlakozással
Setu VFX88L	SIP alapú VoIP kapu 9-SIP hozzáféréssel, 8 FXS csatlakozással és 1 WAN csatlakozással, és 1 FXO (hurkolható) csatlakozással
Setu VP236S	Végponti IP telefon 2 SIP hozzáféréssel, 2 Ethernet csatlakozással, 18 programozható gombbal és 2 soros, 24 karakteres LCD kijelzővel
Setu VP236SE	Végponti IP telefon 2 SIP hozzáféréssel, 1 WAN csatlakozással, 18 programozható gombbal és 2 soros, 24 karakteres LCD kijelzővel, PoE
Setu VP236P	Végponti IP telefon 2 SIP hozzáféréssel, 1 WAN csatlakozással, 18 programozható gombbal és 6 soros, 24 karakteres LCD kijelzővel
Setu VP236PE	Végponti IP telefon 2 SIP hozzáféréssel, 1 WAN csatlakozással, 18 programozható gombbal és 6 soros, 24 karakteres LCD kijelzővel, PoE



A MATRIX

A Matrix ISO 9001 minősítéssel rendelkező, a világ egyik vezető telekommunikációs berendezéseket gyártó vállalata. Termékei között egyaránt megtalálja a hagyományos és hibrid telefonközpontokat, VoIP termékeket, GSM alkalmazásokat, üzenetrögzítő rendszereket és számos kiegészítő berendezést. A folyamatosan megújuló technológiát alkalmazva és a telepítők, felhasználók érdekeit folyamatosan szem előtt tartva, a Matrix mindig követi a telekommunikációs ipar változásait. Több, mint 1000000 telepített vonal, melyek száma naponta 1000 vonallal bővül, a telepített helyeken a Matrix több mint 10000000 hívást bonyolít naponta. Így a Matrix elnyerte a felhasználók elismerését és bizalmát az egész ipar körében. Nem csoda, hogy a Matrix elnyerte a legjobb alközpont és telefonrendszer gyártó díját.

